

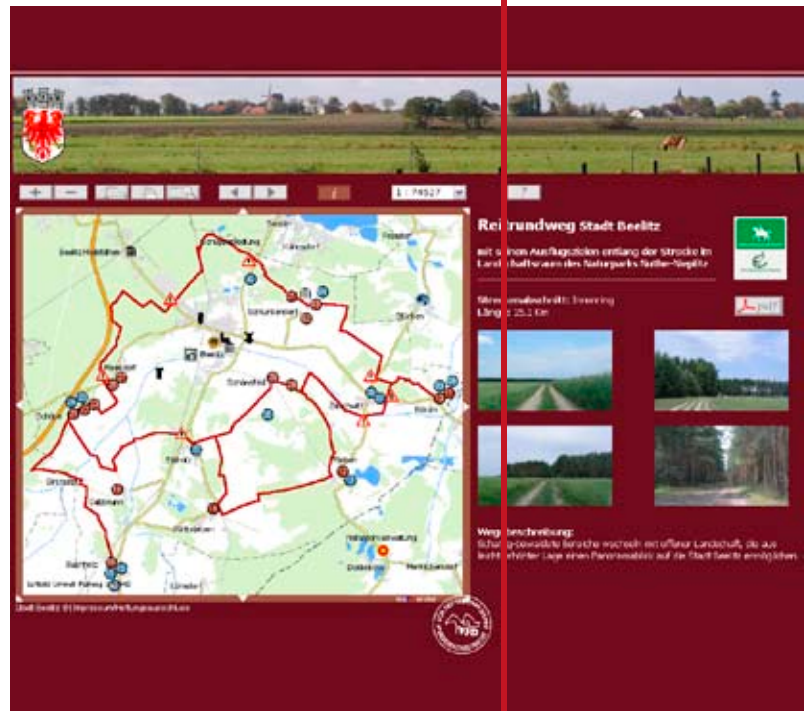
# Tourismusplanung



Stadt Beelitz

## Reitrundweg im Naturpark Nuthe-Nieplitz





### Reitrundweg Beelitz

Im Jahr 2008 wurde der 63 km lange Reitrundweg Beelitz ausgewählt und angelegt. In einem Vermarktungspaket wurden ein Infolyer (mit Reitwegkarte) und ein GIS-basiertes Informationssystem (Internetaufritt) realisiert, der über die Homepage von Beelitz abrufbar ist.

Die baulichen Maßnahmen sind zunächst das Beschilderungssystem bestehend aus Schildern und Pfosten und den ergänzenden Infotafeln und der Bau von Wegetrennungen. Die Printmedien sind neben den Schilderdruck der Informations-Flyer mit Reitwegkarte. Der Internetaufritt dient der Vermarktung des Reitweges und wurde vollständig bei uns im Hause umgesetzt.

Lage: Beelitz, Brandenburg  
 Auftraggeber: Gemeinded Beelitz  
 Leistungen: Leistungsphasen 1-9  
 Größe: 63 km  
 Bausumme: 110.000 Euro  
 Bearbeitung: 2008

